

Sekundenkleber GP

Cyanacrylatklebstoff

EIGENSCHAFTEN

Sekundenkleber GP sind lösemittelfreie, schnell polymerisierende, kalthärtende Einkomponentenklebstoffe.

Die Aushärtung wird durch die Luftfeuchtigkeit eingeleitet.

Durch leichten Kontaktdruck ergibt sich ein dünner Film, der in Sekunden aushärtet, so dass diese Klebstoffe für kleine und plane Klebflächen ideal geeignet sind.

Zum Kleben von Metallen, Kunststoffen wie ABS, PVC, Polyamid, Polycarbonat etc. Elastomeren wie EPDM, SBR und Fluorkautschuk, Holz, GFK, CFK.

ÜBERSICHT

- Aushärtung bei Raumtemperatur
- sehr kurze Härtezeit
- Härtingsbeschleunigung mit Beschleunigerspray GP
- Polyolefin-Primer für PE, PP, EPDM

PHYSIKALISCHE SPEZIFIKATIONEN		
FLÜSSIGKEITSEIGENSCHAFTEN: Chemische Basis: Ausbildungsform: GP 3000 mPas SCHWARZ Sekundenkleber Gel Spezifisches Gewicht (25°C):	g/cm ²	Ethylcyanacrylat farblose Flüssigkeit schwarze Flüssigkeit Gelartig 1.05

Viskosität bei 25 °C: [Kegel & Platte]		
GP 2 - 10 mPas	mPas	2 - 5
GP 20 - 40 mPas	mPas	12 - 22
GP 80 - 120 mPas	mPas	80 - 120
GP 90 - 120 mPas	mPas	80 - 120
GP 1400 - 1600 mPas	mPas	1000 - 2000
GP 2700 - 3300 mPas 150 °C	mPas	2500 - 3500
GP 3000 mPas SCHWARZ	mPas	3000 - 4000
Sekundenkleber Gel GP	mPas	80000 - 120000

BINDUNGSGESCHWINDIGKEIT:

Definiert als die Zeit, die nötig ist, um eine Festigkeit von 0.1 N/mm² bei 22°C und 50% relativer Feuchtigkeit zu entwickeln.

	Einheit	EPDM	Neopren	Nitril- kautschuk	Balsa- holz	ABS	Poly- carbonat	Stahl
GP 2 - 10 mPas	Sekunden	3 - 5	3 - 5	3 - 5	1 - 2	10 - 15	5 - 10	15 - 20
GP 20 - 40 mPas	Sekunden	3 - 5	3 - 5	3 - 5	1 - 2	10 - 15	5 - 10	15 - 20
GP 80 - 120 mPas	Sekunden	<7	<7	<7	<10	15 - 20	<60	25 - 40
GP 90 - 120 mPas	Sekunden	<5	<5	<5	<3	15 - 20	15 - 40	15 - 30
GP 1400 - 1600 mPas	Sekunden	<7	<7	<7	<10	1 - 2	15 - 25	25 - 40
GP 2700 - 3300 mPas 150°C	Sekunden	<7	<7	<7	<10	1 - 2	15 - 25	25 - 40
GP 3000 mPas SCHWARZ	Sekunden	<20	<15	<15	10 - 30	-	20 - 50	10 - 30
Sekundenkleber Gel GP	Sekunden	<7	<5	<5	<5	-	10 - 25	25 - 35

BINDUNGSLEISTUNG:

Zugfestigkeit gemäß ASTM D412 [B]

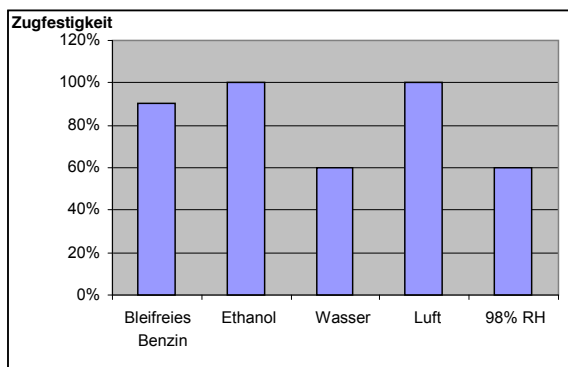
	Einheit	EPDM	Neopren	Nitril- kautschuk
GP 2 - 10 mPas	N/mm ²	>2.5	>5	>5
GP 20 - 40 mPas	N/mm ²	>2.5	>5	>5
GP 80 - 120 mPas	N/mm ²	>2.5	>5	>5
GP 90 - 120 mPas	N/mm ²	>2.5	>5	>5
GP 1400 - 1600 mPas	N/mm ²	>5	>2.5	>5
GP 2700 - 3300 mPas 150°C	N/mm ²	>5	>2.5	>5
GP 3000 mPas SCHWARZ	N/mm ²	>2.5	>5	>5
Sekundenkleber Gel GP	N/mm ²	-	>5	>5

Zugscherfestigkeit gemäß ISO 4587

	Einheit	Stahl	Aluminium	Nitril- kautschuk	Poly- carbonat	ABS
GP 2 - 10 mPas	N/mm ²	>15	>10	>10	>60	6 - 10
GP 20 - 40 mPas	N/mm ²	>15	>10	>10	>6	6 - 10
GP 80 - 120 mPas	N/mm ²	>15	>10	>10	>6	6 - 10
GP 90 - 120 mPas	N/mm ²	>15	>10	>10	>6	6 - 10
GP 1400 - 1600 mPas	N/mm ²	>15	>10	>10	>6	6 - 10
GP 2700 - 3300 mPas 150°C	N/mm ²	>15	>10	>10	>6	10 - 15
GP 3000 mPas SCHWARZ	N/mm ²	>20	>12	>5	-	-
Sekundenkleber Gel GP	N/mm ²	>15	>10	>10	>6	-

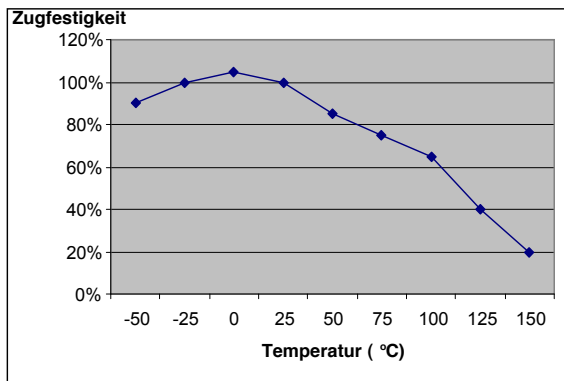
UMWELT- / CHEMIKALIENBESTÄNDIGKEIT

Exposition für 1000 Stunden an 22°C, ausgenommen 98% RH: Aussetzung an 42°C



TEMPERATURBESTÄNDIGKEIT

Test an 24 Stunden lang ausgehärtetem und 1 Stunde vor Zugtest für Testtemperatur konditioniertem Baustahl



VERARBEITUNGSHINWEISE

Sekundenkleber GP auf eine Klebefläche dünn auftragen.

Für glatte Materialien gilt:

Je dünner der Klebefilm ist, desto schneller und kraftvoller ist die Verklebung.

Klebetteile sofort zusammenfügen und je nach Kleber und Material halten.

Die Anzugsgeschwindigkeit richtet sich nach der Beschaffenheit des Materials so wie der Passgenauigkeit der Klebefläche und der Luftfeuchtigkeit. Zu niedrige Luftfeuchtigkeit kann den Härtevorgang um Minuten verlängern.

Die Werkstücke können sogleich weiter verarbeitet werden.

VORBEREITUNG DER FÜGETEILFLÄCHEN

Klebestellen müssen passgenau, sauber und fettfrei sein (evtl. mit Acetonspray GP reinigen, Metall leicht aufrauen).

Polyolefin-Primer GP für schwer zu verklebende Kunststoffe wie Polyethylen (PE), Polypropylen (PP), EPDM usw. verwenden.

LIEFERFORM

Sekundenkleber:				Artikel-Nr.
GP	2 - 10 mPas	20 g	Flasche	7100006
GP	20 - 40 mPas	20 g	Flasche	7100000
GP	80 - 120 mPas	20 g	Flasche	7100001
GP	90 - 120 mPas	20 g	Flasche	7100004
GP	1400 - 1600 mPas	20 g	Flasche	7100003
GP	2700 - 3300 mPas 150 °C	20 g	Flasche	7100008
GP	3000 mPas SCHWARZ	20 g	Flasche	7100007
Sekundenkleber Gel GP		20 ml	Tube	7100010
Beschleunigerspray GP		150 ml	Dose	7100020
Polyolefin-Primer GP		15 ml	Flasche	gppp01

VORSICHTSMASSNAHMEN

Achtung:

Cyanacrylat: Gefahr !

Klebt innerhalb von Sekunden Haut und Augenlider zusammen.

Darf nicht in die Hände von Kindern gelangen

Gößl + Pfaff Produkte können ohne Gefahr verarbeitet werden, vorausgesetzt, dass die im Umgang mit Chemikalien üblichen Vorsichtsmaßnahmen eingehalten werden.

Ungehärtete Materialien sind von Lebensmitteln fernzuhalten. Um allergische Reaktionen zu vermeiden, wird dringend empfohlen, undurchlässige Gummi- oder Plastikhandschuhe, eine Schutzbrille und Einwegschutzbekleidung zu tragen.

Nach jedem Arbeitstag, sowie vor den Pausen und Toilettenbesuchen müssen die Hände mit warmem Wasser und Seife gründlich gewaschen werden.

Die Verwendung von Lösungsmitteln ist zu vermeiden. Anschließend wird die Haut mit Einwegpapiertüchern

- keine Textilien- getrocknet. Der Arbeitsraum sollte gut durchlüftet sein; evtl. Absaugvorrichtung über dem Arbeitsplatz.

Sicherheitsdatenblatt beachten!

Sicherheitsdatenblätter sind im Internetshop unter www.goessl-pfaff.de beim jeweiligen Produkt hinterlegt.

LAGERUNG

Sekundenkleber GP können ungeöffnet bei einer Lagerungstemperatur zwischen 10°C und 22°C

6 Monate aufbewahrt werden.

HDPE-Behälter bieten keine vollständige Barriere. Bewahren Sie das Produkt getrennt von anderen Chemikalien und Feuchtigkeitsquellen auf. Starker Lichteinfall kann die Produkte ausbleichen.

HINWEIS

Unsere anwendungstechnische Beratung in Wort, Schrift und durch Versuche erfolgt nach bestem Wissen, gilt jedoch nur als unverbindlicher Hinweis, auch in Bezug auf etwaige Schutzrechte Dritter, und befreit Sie nicht von der eigenen Prüfung der von uns gelieferten Produkte auf ihre Eignung für die beabsichtigten Verfahren und Zwecke. Anwendung, Verwendung und Verarbeitung der Produkte erfolgen außerhalb unserer Kontrollmöglichkeiten und liegen daher ausschließlich in Ihrem Verantwortungsbereich. Gößl + Pfaff GmbH garantiert, dass die Produkte mit den jeweiligen Spezifikationen übereinstimmen. Gößl + Pfaff GmbH übernimmt keine Verantwortung bei Schäden oder Unfällen, die bei der Verwendung der Produkte entstehen können. Die Verantwortung der Firma Gößl + Pfaff GmbH beschränkt sich auf die Erstattung oder den Ersatz von Produkten, die nicht den angegebenen Spezifikationen entsprechen.